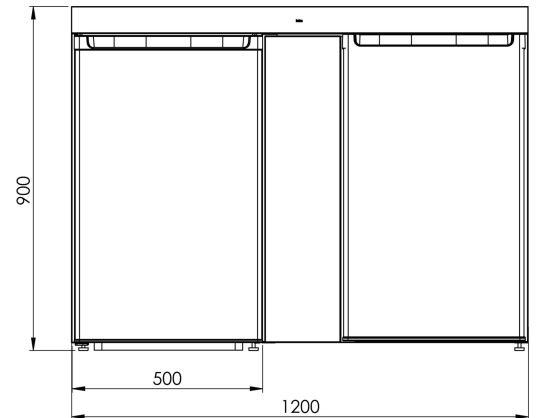
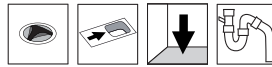


# Intra Standard CKC 120

Art. nr. CKC1201-UP  
GTIN 7393069007367  
NOBB nr. 40167108

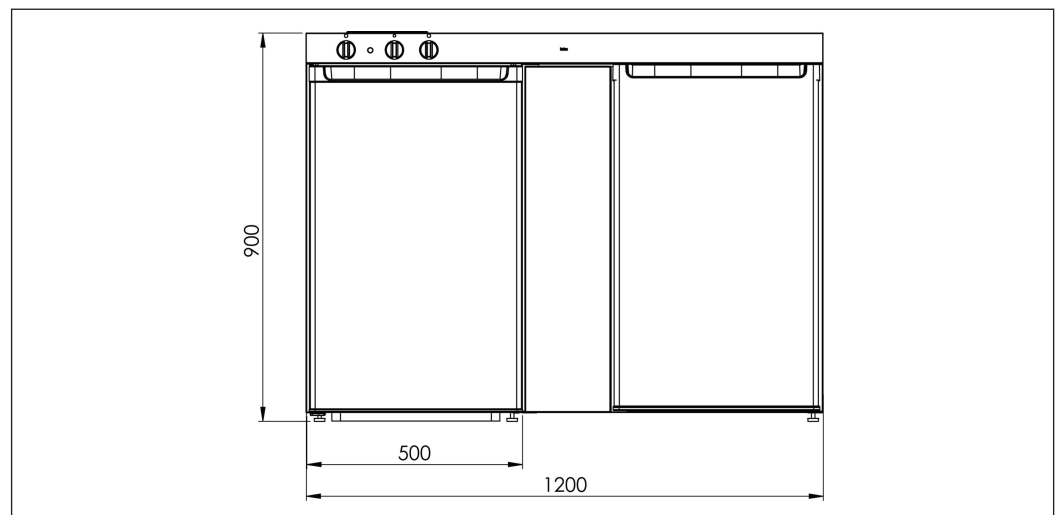


**Utvendig mål i mm** 1200 x 600 x 900

## Beskrivelse

Minikjøkken i hvit lakkert stål i 120cm, med kjøleskap og vask.

CKC1201-UP med vask på høyre side.  
CKC1202-UP med vask på venstre side.



# Installasjon CKC 120

## UTPAKKING

Sjekk at enheten er uskadet og komplett. Eventuelle transportskader varsles straks til transportøren. Mangler noe i leveransen kontaktes forhandler. Les nøye igjennom denne bruksanvisningen, og den som tilhører kjøleskapet.

### Løfting av minikjøkkenet

Det må alltid være 2 personer som løfter enheten. Ta tak på undersiden av skapet. Alternativet kan være at skapdørene åpnes for å få grep inne i skapet samt i den galvaniserende seksjonen i bakkant av benken. Unngå å løfte hele enheten ved å ta tak i bare stålvasken, ettersom det kan forårsake skader.

### Innpakking

Innpakkingsmaterialet er gjevinnbart og bør leveres til det kommunale gjenvinningsanlegget.

## INSTALLASJON

### Bruksområde

Minikjøkkenet og kjøkkenbenken er ment for normalt husholdningsbruk.

### Plassering

Enheden skal plasseres innendørs i en romtemperatur på 12-32°C. Minikjøkkenet må aldri monteres inn i andre skap. Monter ikke "fliser" ned mot stålvasken slik at det blir problem med å dra enheten fram for eventuell service. Skader som oppstår p.g.a. feilaktig installasjon omfattes ikke av garantien. Minikjøkkenet

må monteres på et fast underlag. Juster slik at enheten står horisontalt.

### Stålvasken

Stålvasken monteres i underskapet ved hjelp av hullene som finnes på undersiden av enheten. Ikke borr inn i dekslet som dekker undersiden av kokeplatene. Husk at undersiden av kokeplaten blir varm. Pass på at ting som oppbevares i skapet ikke kommer i kontakt med undersiden av stålvasken. Enheten har en tilkobling med jordet støpsel.

## TILKOBLING

Kaldtvanns-, varmtvanns- og avløpstilkoblinger installeres etter lokale bestemmelser. Enhetene leveres med ventildeler. Vasken er utstyrt med Ø35mm hull for armatur.

### OBS!

Minikjøkkenet må ikke monteres i et skap. Ventilasjonsgitteret må aldri tildekkes. Stålvasken er i de fleste tilfeller dekket med en beskyttelsesfolie av plast. Den må fjernes før enheten tas i bruk. Minikjøkkenet med kjøleskap har 2 stk. støpsler med jord for kokeplatene og kjøleskapet.

## BRUK

### Kjøleskap

Se bruksanvisningen som følger med kjøleskapet.

# Vedlikehold CKC 120

## VEDLIKEHOLD

### Kjøkkenvasken

For at kjøkkenvasken i rustfritt stål, skal beholde sin glans så lenge som mulig forutsettes regelmessig rengjøring.

- Tørk av vasken etter bruk. Bruk fuktig klut med litt vaskemiddel på og skyll nøye med rent vann etterpå.
- La ikke vann eller annen fuktighet tørke på overflaten. Dette kan etterlate flekker.
- Selv om rustfritt stål tåler hard bruk, kan visse ting lett sette riper i materialet.
- Bruk aldri skurepulver eller stålull for å rengjøre overflaten. Dette kan forårsake rustangrep.
- Klorholdige væsker må ikke komme i kontakt med stålet.
- Sølvpuss kan gi flekker som ikke kan fjernes.
- Matvarer som inneholder syrer eller andre stoffer som kan angripe stål må hurtig tørkes bort (for eksempel juice, salt, sennep og majones)

Skulle flekker oppstå, til tross for riktig rengjøring, kan det skyldes sterke rengjøringsmidler eller rester av væsker som er brukt ved matlagingen.

Vanskelige flekker kan fjernes ved hjelp av spesielle

poleringsmidler, designet for rustfritt stål. Vi anbefaler bruk av Intra Shining Kit. Polering med krittpulver på en myk klut kan gjøre matte partier blanke igjen.

## SIKKERHET

- Ikke monter eller bruk ødelagte deler. Hvis dette forekommer, ring leverandøren.
- Alle inngrep i produktet skal utføres av en fagmann.
- Vær forsiktig når du flytter på enheten, den er tung.
- Vær oppmerksom på de elektriske ledningene, slik at ikke enheten plasseres oppå disse.
- Dette produktet skal kun håndteres av voksne.
- Husk alltid å plassere kasseroller, stekepanner m/håndtaket inn mot veggen slik at barn ikke får tak i disse.
- Eksplosjonsfarlige væsker skal ikke oppbevares i underskapet.
- La ikke barn leke med minikjøkkenet. De kan gjemme seg i skapet med risiko for kvelning.
- Minikjøkkenet er designet kun for normalt innendørsbruk. Må ikke brukes som varmekilde.
- Ventilasjonsgitteret må aldri være tildekket.