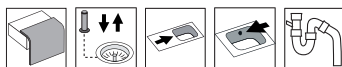


# Frame FR97D

Art. nr FR97DRF  
GTIN 7393069014112  
RSK nr 8020200

Art. nr FR97DLF  
GTIN 7393069014136  
RSK nr 8020202



<b>Skåpsbredd</b>	80
<b>Utvändiga mått i mm</b>	970 x 510
<b>Mått låda i mm</b>	340 x 380 x 160
<b>Mått andra låda i mm</b>	340 x 380 x 160
<b>Ursågningsmått, nedfällningsmodell</b>	950 x 490
<b>Avloppsdimension i mm</b>	97
<b>Placering avloppshål</b>	upper center
<b>Material</b>	EN 1.4301, AISI 304, SS2333
<b>Materialtjocklek i mm</b>	0,9
<b>Nettovikt i kg</b>	7.30
<b>Antal per pall</b>	10
<b>Designer</b>	Halvor Thorsen/ Martin Krafft

## Beskrivning

Insatsbänk med universalfläns som kan användas både för nedfällning, under- och planlimning, med två lådor och avrinningsplan. De strama linjerna och de avrundade hörnen ger ett modernt, men harmoniskt uttryck. Levereras med upplyftsventil och rensil i båda lådorna, bräddavlopp i den ena och vattenlås. Diskmedelpump och renskål i svart plast ingår.

Inklusive Tillägg

