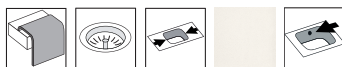


Granite Mono N100 L

Art. nr. MONON100L-P
GTIN 4014949420474
NRF nr. 8019810
NOBB nr. 53480874

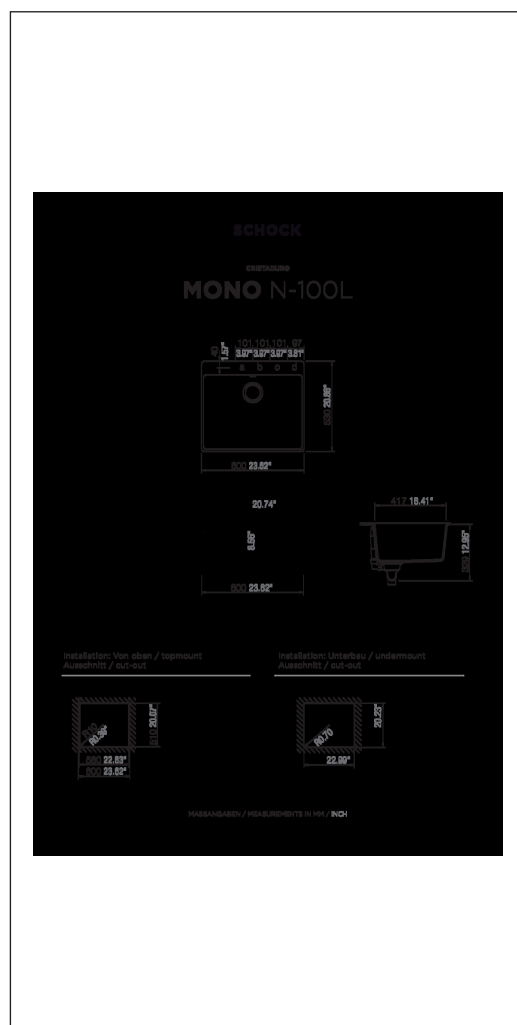


Beskrivelse

Kjøkkenvask i granittmaterialet Cristadur® med en enkel kum og plass for armatur i bakkant. For nedfelling og planlimning. Kan leveres i fargene Magma (sort) og Polaris (hvit). Leveres med kurvventil. Kranhull er forboret for valgfri plassering av armatur og evt. tilbehør. NB! Vannlås medfølger ikke. Art.nr. 780115 kan tilkjøpes.

Cristadur® er et granittmateriale som har en silkeaktig overflatefinish. Den er enkel å holde ren og tåler de samme tøffe kravene i kjøkkenet som Cristalite+.

Skapbredde	60
Utvendig mål i mm	600 x 530 mm
Dybde i mm	220 mm
Mål kum i mm	527 x 417 x 220 mm
Utskjæringsmål, nedfellingsmodell	580 x 510 mm R10
Radius	10
Avløpsdimensjon i mm	90
Material	Cristadur®



Vedlikehold Mono N100 L

Du har kjøpt et produkt som er av topp kvalitet. Sørg for at vasken forblir det vakre midtpunktet i ditt kjøkken ved at du følger disse enkle rådene.

Flekker: Daglig (for eksempel fra oppvask).
Rengjøring: Rent vann, oppvaskmiddel og oppvaskklut.
Rengjøringsprosess: Rengjør vasken med vann og oppvaskklut. Tørk deretter med tørr klut. Hvor ofte: Daglig

Flekker: Metallrester (f.eks etter gryter, panner og bestikk).
Rengjøring: "Scotch brite" svamp.
Rengjøringsprosess: Rengjør vasken med "Scotch-brite" svamp og oppvaskmiddel. Skyll med rent vann og tørk med tørr klut. Hvor ofte: Ved behov
Rengjøring: Eddik, Rengjøringsmiddel med eddik.
Middel for fjerning av kalk og rust.
Rengjøringsprosess: Følg instruksjonene som følger med rengjøringsmiddelet. La eddik virke ca 20

minutter før du skyller godt med vann. Hvor ofte: 1 gang pr.måned, eller ved behov.

Flekker: Gamle, vanskelige flekker.
Rengjøring: Blekemiddel, f.eks oppvaskmaskinpulver.
Rengjøringsprosess: Ta max 2 doser oppvaskmaskinpulver i 3 l. vann. La dette virke over natten.

Hvor ofte: Ved behov

Obs: Sett ikke varme stekepanner eller gryter direkte på vasken. Bruk et varmebestandig enderlag. Bruk ikke aggressive rengjøringsmiddel. Vaskens blanke og lakkerte flater må ikke skrubbes, men rengjøres med vann, oppvaskmiddel og en myk klut.