

# Trendy TPEL-TRENDY1

**Art. nr** TPEL-TRENDY1  
**GTIN** 7393069017021  
**RSK nr** 8553607



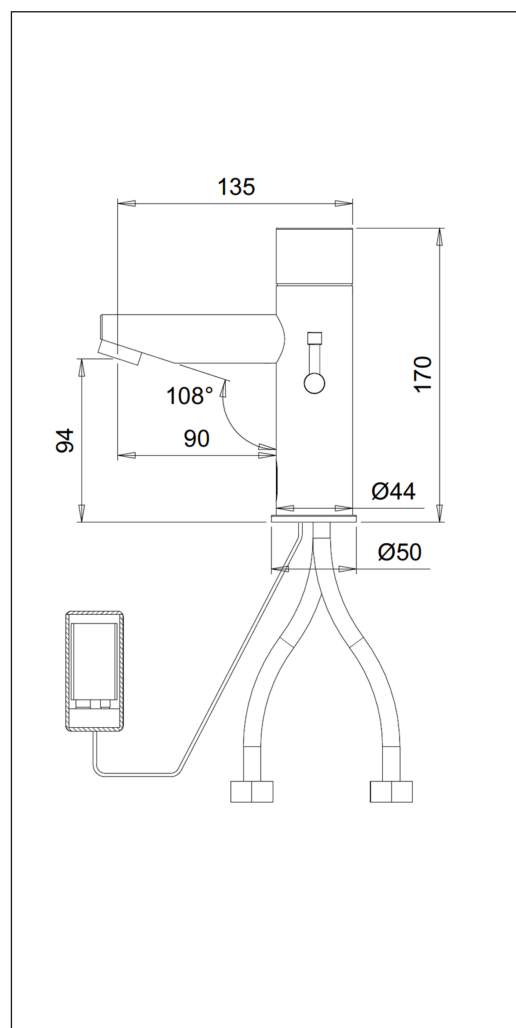
## Beskrivning

Beröringsfri tvättställsblandare med temperaturreglering. Levereras för drift med 9V batteri, men kan även drivas med strömförsörjning. Levereras med filter och flexibla anslutnings slangar. Vattnet stoppar automatiskt när batteriet är urladdat. Strålsamlaren i armaturen har sparfunktion och reducerar vattenmängden till 6 liter/minut. Kan även ställas in via fjärrkontroll. Höjd 170 mm.

**Material** Chrome plated brass  
**SINTEF certifikatsnr.** 1381

## Installation

Följ installationsbeskrivningen



# Installation TPEL-TRENDY1

Bild 1b Innehåll i emballaget

- a. Blandare med påmonterade flexibla slangar med vänstergångning och monteringsdelar.
- b. Filter till flexibla slangar
- c. Batterihållare med 9V batteri

Kontrollera att alla delarna är med i emballaget.

Installera inte blandaren om du saknar delar.

Obs!

Installera inte blandaren med sensorn pekande rätt mot en spegel eller ett annat elektroniskt system med infraröd sensor.

För att undvika reflektionsproblem rekommenderar vi ett säkerhetsavstånd på 1,5 meter från blandaren för andra installationer/objekt.

Förberedelser innan installation

Rengör vattenledningsrören noggrant innan installation av blandaren. Låt inte smuts, teflon tejp, metallpartiklar eller annat komma in i blandaren.

Bild 2

Stäng vattentillförseln och ta av sexkantsmutter, skiva och packning som medföljer blandaren. Ta inte bort O-ringen från undersidan av blandaren.

Bild 3

Placera blandaren med O-ringen i kranhålet.

Kontrollera noggrant att O-ringen är placerad i spåret

under blandaren mellan blandaren och tvättstället.

- a. Trä packningen över de flexibla slangarna på undersidan av tvättstället.
- b. Fäst blandaren till bänkskiva eller tvättställ med skivan och muttern.

Bild 4

a. Koppla de flexibla slangarna till vattenanslutning. Var noggrann med att montera filtren mellan de flexibla slangarna och vattenanslutningen.

- b. Skruva på huvudkranen och kontrollera så att den håller tätt

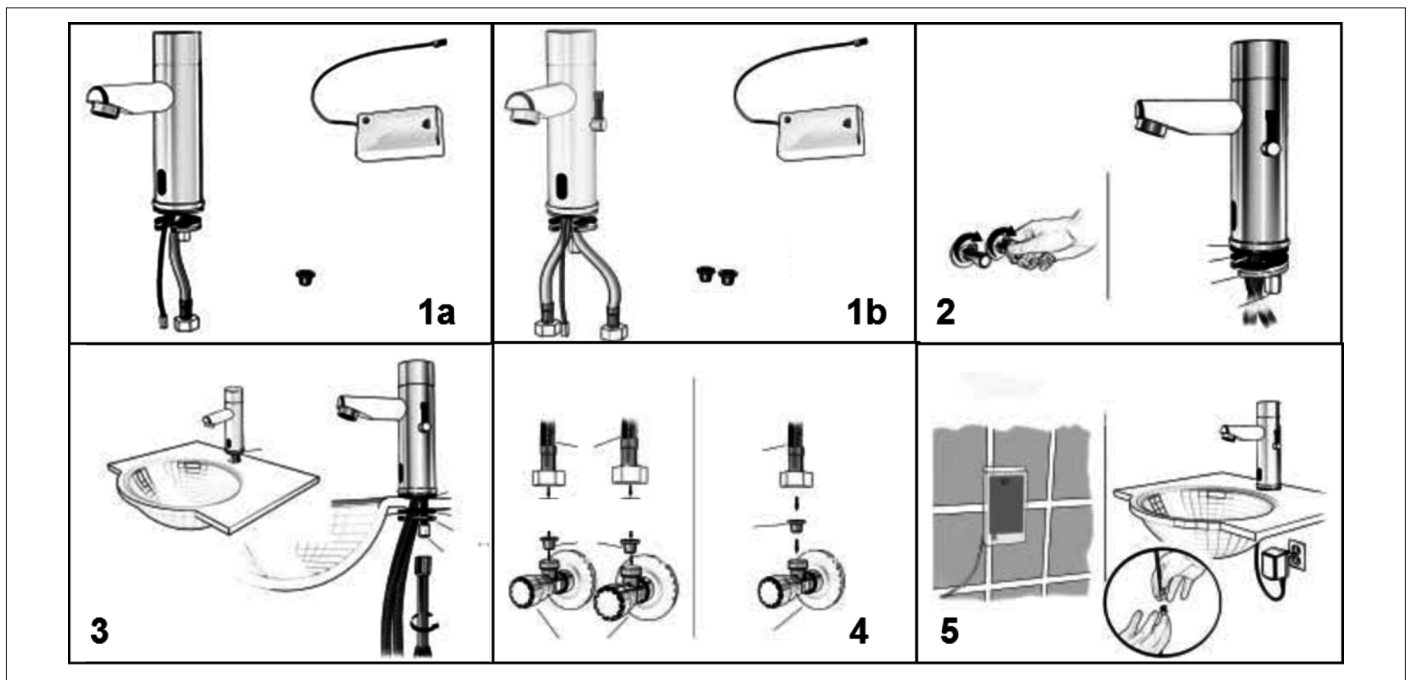
Bild 5 Tillkoppling av batterienhet

a. Montera batterienheten under tvättstället med hjälp av den dubbelsidiga tejp som är på baksidan av enheten. Kabeluttaget måste peka nedåt.

b. Koppla kabeln från blandaren till batterienhetens kabel och sätt i batteriet. Obs! Vänta några sekunder innan blandaren tas i bruk.

c. Om räckvidden för blandarens sensor inte är tillräcklig, se "justering av sensor" för ändring.

d. AC adapter kan användas istället för batteri. Denne beställs separat, och kopplas till kabeln från blandaren och pluggas därefter in i kontakten.



# Skötsel TPEL-TRENDY1

## TEKNISKA DATA

Energiförsörjning (inkl): 9V batteri. Ev. AC-Adapter beställes separat.  
 Rekommenderat vattentryck: 0,5 – 8,0 bar (7-116 PSI)  
 Räckvidd för förhandsinställd sensor: 220 mm  
 Min / Max för sensor 80 mm / 300 mm  
 Säkerhetsinställd tid: 90 sekunder  
 Max vattentemperatur: 70 °C

## SKÖTSEL

Bild 6 Justering av sensor

1. Ta ur batteriet ur enheten / ta ur kontakten till AC adaptern.
2. Gör en kortslutning mellan (+) och (-) polerna i batterienheten / polerna på kabeln. Använd t ex en skruvmejsel. Alternativt, efter att batteriet är urtaget, kan sensorn aktiveras tre till fyra gånger. Viktigt! Kortslutning får aldrig göras utan att batteriet eller EI-adaptren är frånkopplad
3. Koppla på ström/ sätt batteriet i batterienheten.
4. Justeringsmodus: Placera handen 5 - 10 cm framför sensorn innan det har gått 5 sekunder efter att strömtillförseln är påkopplat.
5. Långsamt blinkande rött ljus indikerar justeringsmodus. Håll handen framför sensorn till ljuset övergår till snabb blinkning. Flytta handen från sensorn till önskat avstånd och håll kvar till blinkningen upphör.

6. När det röda ljuset kan slocknat är sensorns räckvidd justerad till det önskade avståndet.

7. Kontrollera räckvidden till sensorn. Om den inte är tillfredsställande, repetera steg 1-6

Bild 7 Byte av batteri

Dåligt batteri indikeras genom konstant blinkning av sensorljuset. Batteriet måste då bytas inom två veckor. Batteriet har en livslängd på ca 200.000 cykler.

Bild 8 Instruktion för filterrengöring

Filter i rostfritt stål förhindrar att det kommer in främmande partiklar i blandaren. Om vattenmängden minskar, kan orsaken vara stopp i filtret.

1. Stäng av huvudkranen och koppla ifrån slangar och filter.

2. Tvätta filtren och montera tillbaka dem.

3. Skruva på vattnet och justera räckvidden på sensorn.

4. Kontrollera att kopplingen håller tätt och inte läcker. Rengöring av blandaren

1. Tvätta med tvål och vatten, skölj och torka med ren trasa. Om tvättstället rengörs med tuffa rengöringsmedel måste blandaren skyddas från medlet.

2. Rengöringsmedel som innehåller alkohol, syra, slipmedel och dyl får ej användas – dessa kan förstöra ytfinishen permanent.

